

## Pompes à chaleur Air / Air **URURU SARARA FTXZ-N**

Mural Inverter



» Nouveau fluide **R-32**

» Solution 4 en 1

» Confort

» Économies d'énergie

**A+++**

L'énergie est notre avenir, économisons-la !

[www.daikin.fr](http://www.daikin.fr)



FTXZ-N



RXZ-N

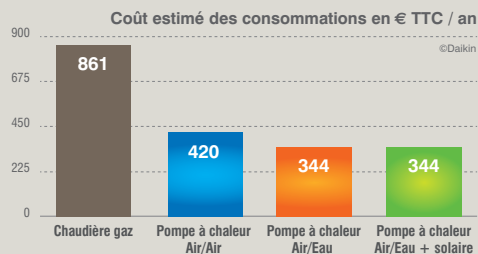
# POMPES À CHALEUR LA SOLUTION POUR CEUX QUI VOIENT PLUS LOIN

*Vous voulez vous équiper d'un système de chauffage qui dure longtemps et qui favorise les économies d'énergie ? Vous souhaitez associer qualité de vie et respect de l'environnement en ayant recours à des énergies renouvelables ? En choisissant une pompe à chaleur Daikin, vous faites un choix responsable et durable, résolument tourné vers l'avenir.*



## Économies : la preuve en chiffres

Parce qu'elle a recours à une énergie renouvelable qui lui permet de maintenir une consommation énergétique réduite, la pompe à chaleur est bien la solution la plus efficace pour se chauffer, dès aujourd'hui et pour longtemps !



Rénovation de maison - 3 à 4 occupants / Surface habitable : 100 m<sup>2</sup> / Département : Yvelines (78) / Année de construction : de 1989 à 2001 / Forme de la maison : Rectangulaire / Maison de plain pied / Mitoyenneté : Indépendante. Cet économètre est réalisé à partir de modules de calculs développés par le Bureau d'études thermiques TRIBU ENERGIE, se basant sur la méthode de calcul QCL utilisée pour le Diagnostic de Performance Énergétique (DPE) prévu par la réglementation. Les pompes à chaleur sélectionnées dans ce simulateur sont des pompes à chaleur Daikin référencées dans NF PAC, certification indépendante. Les résultats présentés sont des calculs estimatifs qui ne peuvent en aucun cas se substituer à un diagnostic-conseil effectué par un bureau d'études ou validé par votre installateur. Notamment, ils ne prennent pas en considération la qualité d'installation de vos futurs équipements de chauffage. Par ailleurs, il est rappelé que ces calculs n'incluent pas la consommation de vos divers appareils électroménagers. En conséquence, il est probable que les résultats renvoyés ici par l'économètre ne correspondent pas aux niveaux des consommations figurant sur votre facture énergétique. Les ratios de conversions pour l'énergie primaire et le CO2 sont ceux issus du DPE. Les dépenses sont calculées à partir de la base de données Pégase de l'Observatoire de l'Énergie (août 2010).

## Pompes à chaleur Air/Air, le confort à la carte

Quelles que soient les particularités de votre habitat (maison neuve, appartement ancien, combles aménagés...), Daikin vous propose la solution qui vous convient.

**Vous équipez une seule pièce :** optez pour le Monosplit ! A l'extérieur, une unité récupère les calories de l'air puis, grâce à une simple conduite d'environ 50 mm de diamètre, les transfère vers l'unité intérieure installée dans la pièce.

**Vous équipez plusieurs pièces :** faites le choix du Multisplit ! Votre installation est semblable au Monosplit, à la simple différence que vous pouvez raccorder au système jusqu'à 5 unités intérieures. Vos besoins évoluent ? Votre installation vous suit : les unités intérieures peuvent en effet être installées en plusieurs fois.

## 1 Apport d'air neuf et filtration par l'unité extérieure

les mauvaises odeurs et les gaz d'échappement sont décomposés.



2 Filtration par l'unité intérieure

le filtre à air d'admission retient 97% des pollens et des poussières

## Zoom sur l'efficacité saisonnière



Cette méthode mesure les performances calorifiques et frigorifiques sur toute une plage de températures extérieures et dans différentes conditions de charge sur toute une saison de chauffage ou de rafraîchissement. En outre, les modes auxiliaires tels que le mode veille, sont également pris en compte dans les nouvelles valeurs d'efficacité saisonnière. L'efficacité saisonnière permet ainsi de disposer d'une meilleure expression des performances réelles du système installé.

# LE MURAL

Le mural est une solution de chauffage ultra performante : grâce aux fonctionnalités de programmation de sa télécommande, vous profitez d'un confort idéal tout en réalisant un maximum d'économies.

Dans cette version haut de gamme, les fonctions humidification et déshumidification associées au contrôle de la qualité de l'air intérieur contribuent à améliorer votre confort.

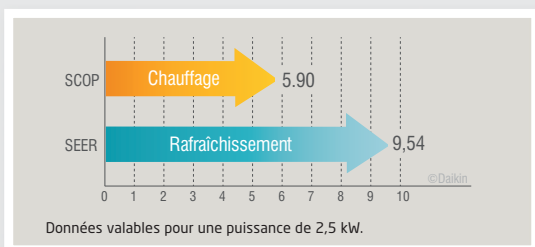


## Ururu Sarara le mural haut de gamme

Le mural FTXZ-N est un produit unique équipé de fonctions exclusives d'humidification et de déshumidification : une technologie sans équivalent sur le marché.

### DES PERFORMANCES TOUTE L'ANNÉE

- Des SEER et des SCOP parmi les plus élevés du marché.



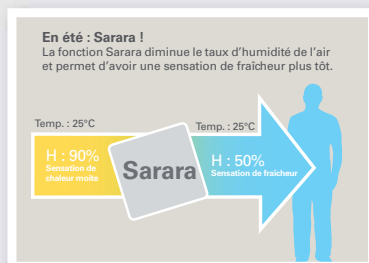
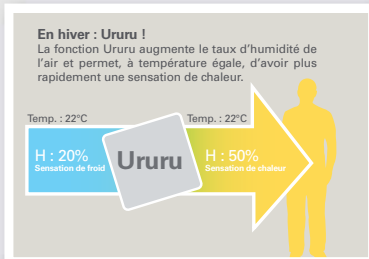
SEER & SCOP = **A+++**  
sur toute la gamme !

### DES FONCTIONS EXCLUSIVES

- **Contrôle du niveau d'humidification et de déshumidification pour un confort parfait.**
- **Qualité de l'air intérieur contrôlée grâce à la technologie Flash Streamer.** Ce système permet de décomposer plus de 99,9% des odeurs et d'éliminer les allergènes et polluants de l'air.

### CONFORT

- **La température de confort souhaitée est atteinte plus rapidement** grâce au contrôle simultané de la température et de l'humidification.
- **Apport d'air neuf préchauffé.** Grâce à cette fonction exclusive, l'air de la pièce est renouvelé régulièrement. Vous avez donc moins besoin d'ouvrir les fenêtres et évitez ainsi les pertes de chaleur, notamment en hiver.



# UNE SOLUTION 4 EN 1 POUR UN CONFORT EN TOUTE CIRCONSTANCE

Découvrez une nouvelle dimension de confort grâce à cet appareil qui permet de contrôler à la fois la température, le taux d'humidité et la qualité de l'air.



## 1 Fonction Ururu : chauffage et humidification pour un confort optimal

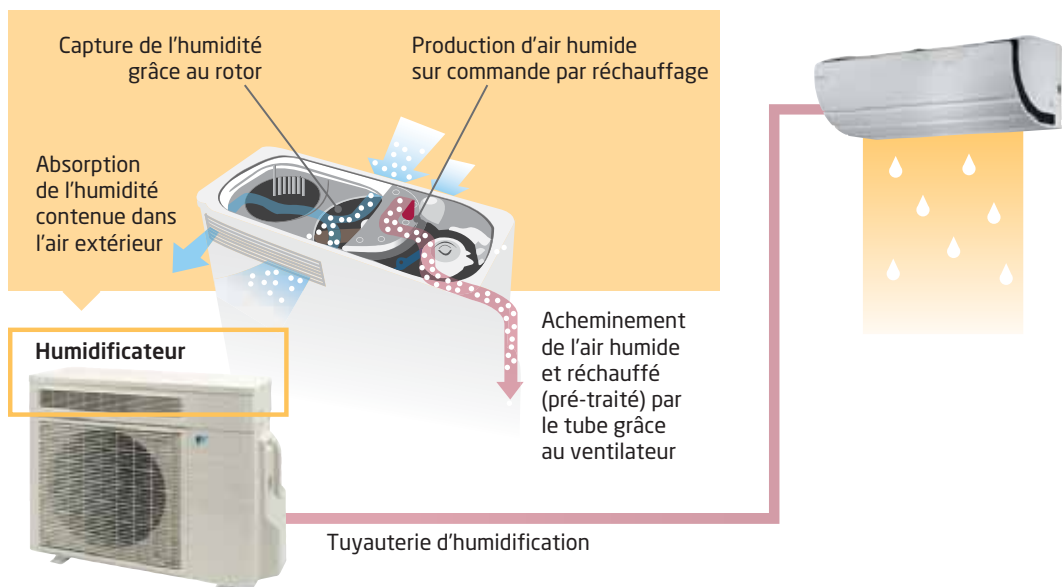
La fonction Ururu augmente le taux d'humidité dans la pièce et permet, à température égale, d'obtenir plus rapidement une sensation de chaleur.

La technologie unique Daikin intègre l'humidificateur dans le groupe extérieur. Celui-ci permet de capter l'humidité contenue dans l'air extérieur pour la diffuser à l'intérieur de la pièce.



- HUMIDIFICATION SANS APPORT D'EAU
- SENSATION DE CHALEUR SANS AUGMENTATION DE LA TEMPÉRATURE INTÉRIEURE
- HUMIDIFICATION RAPIDE ET EFFICACE

### Principe de fonctionnement de l'humidificateur Ururu



## 2

### Fonction Sarara : déshumidifier sans refroidir inutilement

La fonction Sarara diminue le taux d'humidité de l'air et contribue à la sensation de fraîcheur.



- DÉSHUMIDIFICATION POSSIBLE MÊME EN HIVER AVEC L'APPORT D'AIR NEUF
- TEMPÉRATURE DE CONFORT MAINTENUE
- PAS DE SENSATION DE COURANT D'AIR

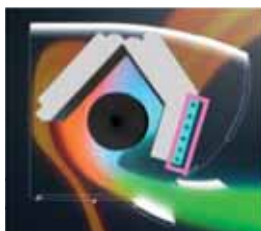
### Principe de fonctionnement du déshumidificateur Sarara

**Déshumidification Grande Vitesse**  
Au démarrage de l'opération



Échangeur intégralement utilisé pour une efficacité immédiate

**Déshumidification Petite Vitesse**  
Lorsque le taux d'hygrométrie souhaité est atteint



Échangeur partiellement utilisé pour un confort optimal

**Confort garanti**  
Pas de courant d'air frais



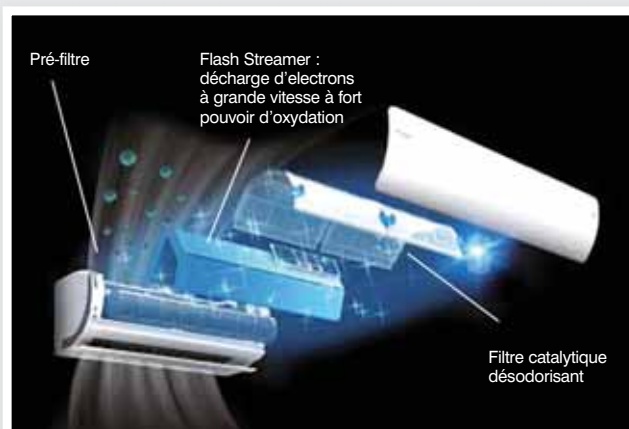
## 3

### Purificateur d'air

La technologie Flash Streamer permet de contrôler la qualité de l'air : les microparticules, les allergènes, les odeurs et les poussières sont détruits de l'air ambiant.



- LES COMPOSANTS ORGANIQUES VOLATILES SONT DÉTRUITS



## 4

### Apport d'air neuf préchauffé

L'Ururu Sarara vous apporte un niveau de confort supplémentaire grâce à l'apport d'air neuf préchauffé : les déperditions thermiques sont ainsi évitées.

# CONFORT ET ÉCONOMIES À LA CARTE



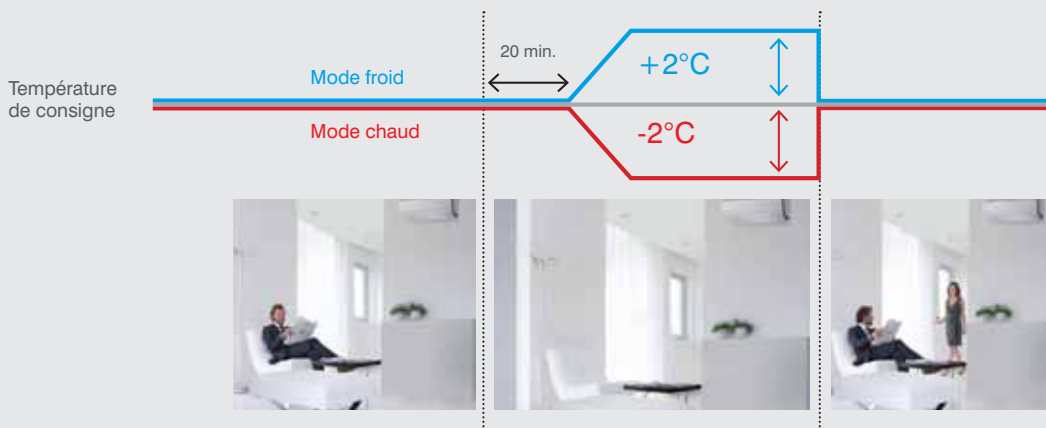
## Détecteur de présence "Intelligent Eye"

- > Détection de présence dans la pièce
- > Mode éco activé après 20 minutes d'innoculation
- > Lorsque la pièce est vide, l'unité s'éteint au bout d'une heure (possibilité d'étendre à 3 heures).



L'ACTIVATION DE LA FONCTION ÉCO CONTRIBUE À :

- RÉALISER DES ÉCONOMIES D'ÉNERGIE
- ÉVITER LA SENSATION DE COURANT D'AIR FRAIS : LE FLUX D'AIR N'EST PAS DIRIGÉ SUR LES OCCUPANTS



## Nettoyage automatique du filtre

- > Plus de nettoyage manuel des filtres
- > Impuretés filtrées automatiquement pour contribuer à la qualité de l'air.



• 25 % D'ÉCONOMIES D'ÉNERGIE ET PÉRÉNNITÉ DU SYSTÈME GARANTIS

## Un contrôle simple et intuitif

- > Rétro-éclairage pour une meilleure lisibilité de l'écran
- > Double affichage : température et taux d'humidité (intérieur et extérieur)
- > Programmation quotidienne.



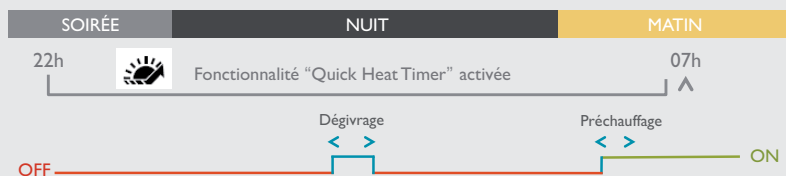
• AFFICHAGE DES CONSOMMATIONS ÉNERGÉTIQUES

## Fonction Quick Heat Timer

- > Programmation de la température de chauffage idéale accessible depuis la télécommande, à n'importe quel moment de la journée
- > Dégivrage et pré-chauffage du système avant l'heure de programmation choisie.



• PUISSANCE DE CHAUFFAGE MAXIMUM DISPONIBLE À L'HEURE PROGRAMMÉE



## DIFFUSION DE L'AIR OPTIMISÉE



## Optimisation de la circulation d'air

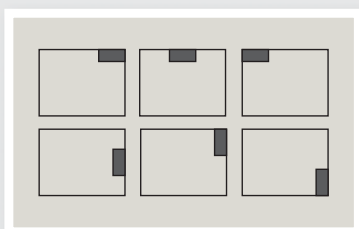
- > Dispersion du flux d'air dans la pièce près du plafond pour une meilleure distribution.
- > Favorise la reprise d'air dans toute la pièce en prélevant l'air au dessous et au dessous de l'unité.



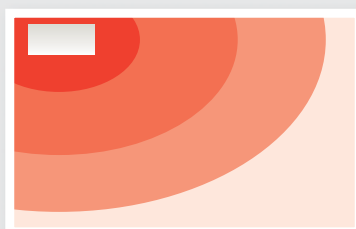
• ÉLIMINATION DES VARIATIONS DE TEMPÉRATURE

## Circulation d'air adaptée à la pièce

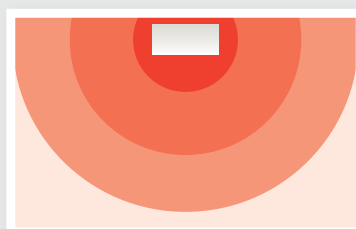
- > **6 réglages possibles en fonction de l'installation du mural dans la pièce.** Réglages disponibles depuis le menu de la télécommande pour adapter le flux d'air à la configuration de l'installation.



6 réglages possibles



Installation dans un coin :  
diffusion de l'air éloignée du mur



Installation au centre :  
diffusion uniforme des deux côtés

# Pompe à Chaleur Air-Air Ururu Sarara au R-32



## FTXZ-N UNITÉS INTÉRIEURES - RÉVERSIBLES

Référence	FTXZ25N			FTXZ35N			FTXZ50N						
Puissance restituée	calorifique à +7°CBS ext.	kW	0,6 - 3,6 - 7,5	0,6 - 5 - 9	0,6 - 6,3 - 9,4	Puissance absorbée	chaud	min - nom - max	kW	0,1 - 0,62 - 2,01	0,22 - 0,70 - 1,41	0,1 - 1,41 - 2,64	
	calorifique à -5°CBS ext.	kW	2,30	3,19	4,02		froid	min - nom - max	kW	0,11 - 0,41 - 0,88	0,25 - 0,56 - 0,80	0,11 - 1,1 - 1,6	
	calorifique à -10°CBS ext.	kW	1,95	2,71	3,42		Débit d'air	chaud	silence/PV/MV/GV	m <sup>3</sup> /h	288/402/516/702	288/414/552/798	354/462/642/864
	frigorifique	min - nom - max	kW	0,6 - 2,5 - 3,9	0,6 - 3,5 - 5,3			froid	silence/PV/MV/GV	m <sup>3</sup> /h	240/318/450/642	240/336/504/726	276/396/552/900
Niveaux de pression sonore	chaud	silence/PV/MV/GV	dB(A)	19 / 28 / 35 / 39	19 / 29 / 36 / 42	24 / 31 / 38 / 44	Niveaux de puissance sonore	chaud	silence/PV/MV/GV	dB(A)	19 / 26 / 33 / 38	19 / 27 / 35 / 42	23 / 30 / 38 / 47
	froid	silence/PV/MV/GV	dB(A)	19 / 26 / 33 / 38	19 / 27 / 35 / 42	23 / 30 / 38 / 47		froid	nominal	dB(A)	54	57	60
Puissance d'humidification *	fonction Ururu	ml/h	425	500	600	Type de filtre	Apatite titane						
Dimensions	H x L x P		mm	295 x 798 x 372	295 x 798 x 372	295 x 798 x 372	Dimensions	H x L x P		mm	295 x 798 x 372		
Poids de l'unité			kg	15	15	15	Poids de l'unité			kg	15		
Couleur				Blanc	Blanc	Blanc	Couleur				Blanc		
Référence de la télécommande IR				-	-	-	Référence de la télécommande IR				-		
Label énergétique standard	label	froid/chaud	nominal	A / A	A / A	A / A	Label énergétique saisonnier selon norme EN14825 - Climat tempéré	EER / COP	froid/chaud	nominal	6,1 / 5,8	5,30 / 5	4,55 / 4,47
	label	froid/chaud	saison	A+++ / A+++	A+++ / A+++	A+++ / A+++		SEER / SCOP	froid/chaud	saison	9,54 / 5,90	9 / 5,73	8,6 / 5,5
							Pdesign	froid/chaud	kW	2,5 / 3,5	3,5 / 4,5	5 / 5,6	
							Conso énergie	froid/chaud	kWh	92 / 831	136 / 1 099	203 / 1 425	

\* Dans les conditions standard avec un tube de 7,5 m.

## RXZ-N UNITÉS EXTÉRIEURES - RÉVERSIBLES



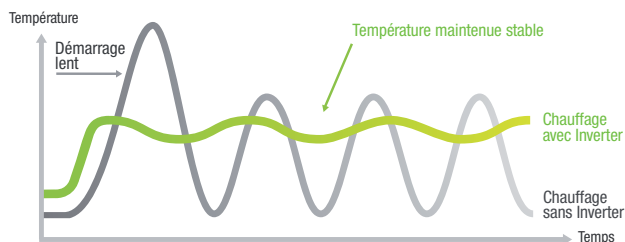
Référence	RXZ25N			RXZ35N			RXZ50N						
Niveaux de pression sonore	chaud	nominal	dB(A)	46	48	50	Niveaux de puissance sonore	chaud	nominal	dB(A)	46	48	49
	froid	nominal	dB(A)	59	61	63		froid	nominal	dB(A)	59	61	63
Dimensions	H x L x P		mm	693 x 795 x 300	693 x 795 x 300	693 x 795 x 300	Dimensions	H x L x P		mm	693 x 795 x 300		
Poids de l'unité			kg	50	50	50	Poids de l'unité			kg	50		
Type de compresseur				Swing	Swing	Swing	Type de compresseur				Swing		
Type de réfrigérant / GWP				R32 / 675	R32 / 675	R32 / 675	Type de réfrigérant / GWP				R32 / 675		
Plage fonctionnement température extérieure	mode chaud	°CBH	m	-20 ~ +24	-20 ~ +24	-20 ~ +24	Préchargé d'usine jusqu'à	mode froid	°CBS	m	-10 ~ +43	-10 ~ +43	
	mode froid	°CBS	m	-10 ~ +43	-10 ~ +43	-10 ~ +43		Raccordements frigorifiques	max.	m	10 / 8	10 / 8	10 / 8
Raccordements frigorifiques	liquide / gaz	"	mm	1/4 - 3/8	1/4 - 3/8	1/4 - 3/8	Raccordements électriques	protection **	disjoncteur	mm <sup>2</sup>	20A	20A	
Diamètre du tube condensat / air neuf *				-	-	-	câble liaison	int. / ext.	mm <sup>2</sup>	mm <sup>2</sup>	4G1,5	4G1,5	
Raccordements électriques	alimentation	V/Ph/Hz	mm <sup>2</sup>	230 / 1 / 50	230 / 1 / 50	230 / 1 / 50							
	protection **	disjoncteur	mm <sup>2</sup>	20A	20A	20A							
	câble liaison	int. / ext.	mm <sup>2</sup>	4G1,5	4G1,5	4G1,5							

\* Attention, mural livré avec un flexible de 8 m. Pour des installations dont le mural est à plus de 8 mètres, reportez-vous aux accessoires figurant dans le manuel technique.

\*\* Valeurs indicatives, à vérifier en fonction du site et dans le respect de la norme NFC 15-100.

## La technologie Inverter, c'est encore plus d'économie et de confort.

La technologie Inverter, intégrée dans toutes les pompes à chaleur Daikin, adapte en permanence votre système de chauffage à vos besoins réels : inutile d'intervenir sur les réglages, la température programmée est maintenue automatiquement quels que soient les changements (niveau d'ensoleillement, nombre de personnes dans la pièce, fonctionnement d'appareils électriques sources de chaleur...). Outre un confort inégalé, c'est toute l'installation qui en profite : sollicitée à dessein, elle prolonge sa durée de vie et vous fait réaliser jusqu'à 30% d'économies d'énergie par rapport à une pompe à chaleur traditionnelle.



Les produits Daikin sont distribués par :