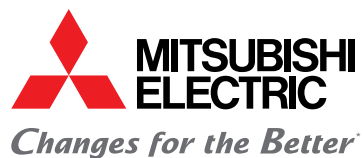




for a greener tomorrow**



POMPE À CHALEUR AIR / AIR

Mural spécial grandes pièces

Puissance et performance



A++ / A+₁

MSZ-GF / MUZ-GF

L'énergie est notre avenir, économisons-la !

* la culture du meilleur - ** Changeons pour un environnement meilleur
1 : Classe énergétique saisonnière Froid / Chaud



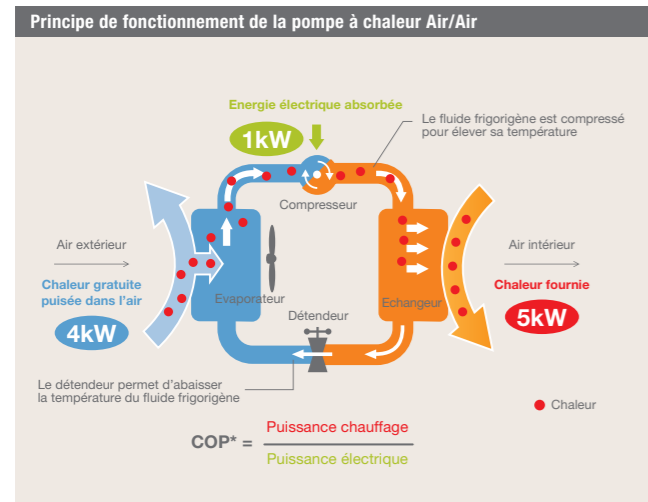
Performance énergétique

La pompe à chaleur Air/Air MSZ-GF est constituée d'un groupe extérieur et d'une unité intérieure que l'on fixe au mur. Grâce à son circuit de fluide frigorigène alternativement comprimé et détendu, le groupe extérieur récupère l'énergie contenue dans l'air et la transfère à l'intérieur de votre maison.

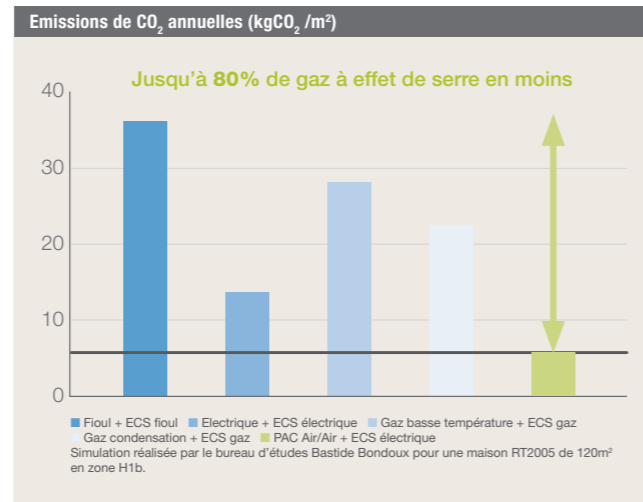
Les pompes à chaleur Air/Air sont également appelées climatiseurs réversibles car elles permettent de rafraîchir l'habitat durant l'été. Le sens de circulation du fluide est simplement inversé par une vanne.

En captant jusqu'à 75% de leur énergie dans l'air extérieur et avec la faible part d'énergie électrique utilisée, les pompes à chaleur permettent de réduire jusqu'à 90% les émissions de CO₂ par rapport à une chaudière. Les pompes à chaleur vous font surtout réaliser des économies conséquentes sur votre facture énergétique par rapport au chauffage traditionnel avec une chaudière ou des radiateurs électriques. De plus, pour vous aider à financer votre projet, les pompes à chaleur Air/Air sont admissibles à l'éco-prêt à taux zéro⁽¹⁾.

Economie d'énergie



Energie renouvelable



RT2012

Pour répondre aux spécifications de la Réglementation Thermique (RT 2012) pour les constructions neuves. Le mural MSZ-GF dans sa configuration Mono-Split ou Multi-Split peut être installé en mode chaud seul.



Puissance et performance

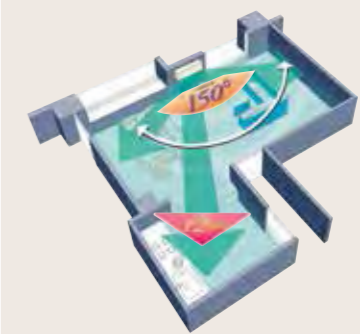
SCOP & SEER

L'intégralité des performances de la gamme de muraux MSZ-GF a été entièrement repensée. Déjà excellentes, les performances de cette gamme ont encore été améliorées. Elles atteignent désormais des valeurs allant jusqu'à 4,3 pour le SCOP (A+ en mode chauffage) et jusqu'à 6.8 pour le SEER (A++ en mode rafraîchissement) et garantissent un confort, à coût maîtrisé été comme hiver.

Une meilleure diffusion d'air pour un meilleur confort

Ces modèles sont particulièrement recommandés pour assurer la climatisation de grandes et/ou longues pièces. Les unités sont équipées d'un mode "balayage grand angle" et d'une fonction de distribution de "l'air à longue portée".

Une meilleure diffusion d'air pour un meilleur confort



Grand angle de soufflage : l'air diffusé forme un angle latéral de 150° en mode chauffage et de 100° en mode froid.

Longue portée d'air : idéal pour les open spaces ou les pièces longues. La portée de soufflage de l'air peut atteindre 12 mètres.

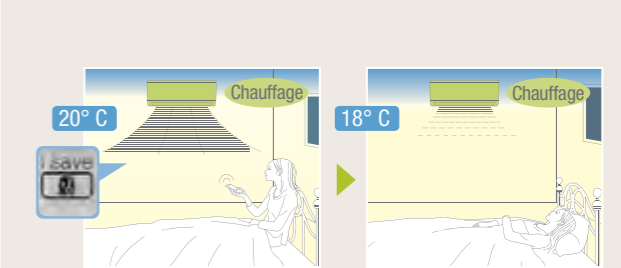
Confort

Des économies en 1 clic avec la fonction "I-Save"

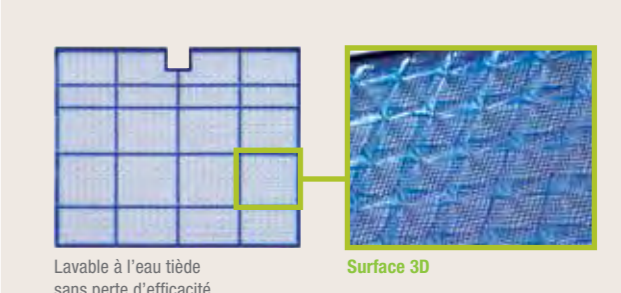
Une seule pression sur la touche "I-Save" permet de rappeler une température de consigne prédéfinie. Très pratique lorsque vous quittez une pièce ou bien avant de dormir, cette fonction fait faire des économies supplémentaires.

Avec la possibilité de fixer cette température à partir de 10°C en chauffage, cela équivaut à un mode hors gel bien utile à certaines périodes de l'année.

Des économies en 1 clic avec la fonction "I-Save"



Filtre Nano Platinum



(1) Selon la loi de finance en vigueur - * COP : Coefficient de performance en Chaud/EER : Coefficient de performance en Froid. Par exemple, une pompe à chaleur avec un COP de 5 utilise seulement 1kW électrique pour produire 5 kW de chauffage

Pilotage de chez vous et à distance

Programmation de votre confort à la carte

Le mural MSZ-GF est équipé de la fonction programmation hebdomadaire. Depuis sa télécommande infrarouge, vous définissez les paramètres pour allumer ou éteindre l'appareil, augmenter ou baisser la température automatiquement à différents moments de la journée ou de la semaine.

Améliorez votre confort et réduisez votre consommation d'énergie. Avec 28 plages de fonctionnement programmables dans la semaine, vous ne vous occuperez plus de rien !

Pilotez votre installation à distance : interface Wi-Fi (En option)

Le mural MSZ-GF est compatible avec l'option interface Wi-Fi Mitsubishi Electric (MAC-557IF-E). Cette interface permet de connecter votre système Mitsubishi Electric au réseau Wi-Fi de votre habitation et de piloter votre installation de chauffage et rafraîchissement à distance grâce à l'application MELCloud sur votre smartphone, tablette ou ordinateur.

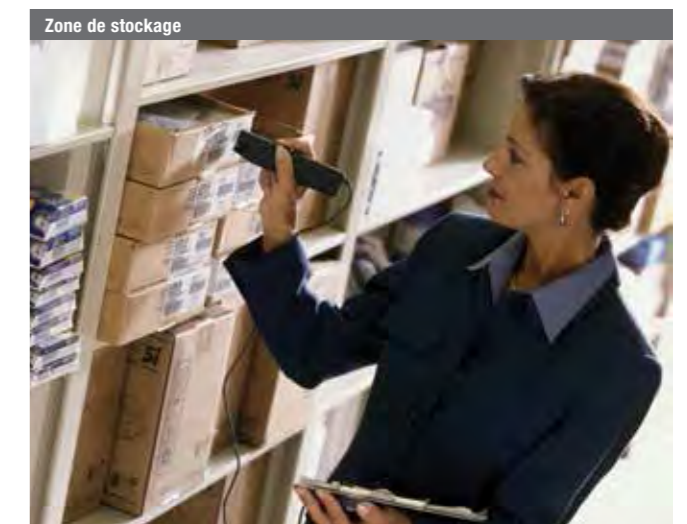
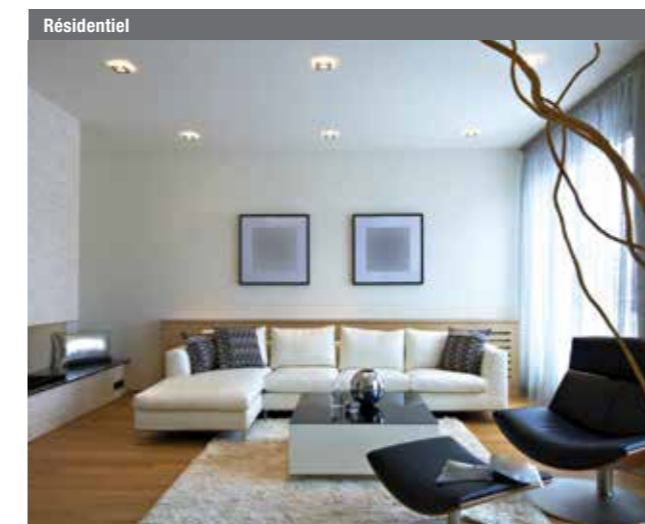
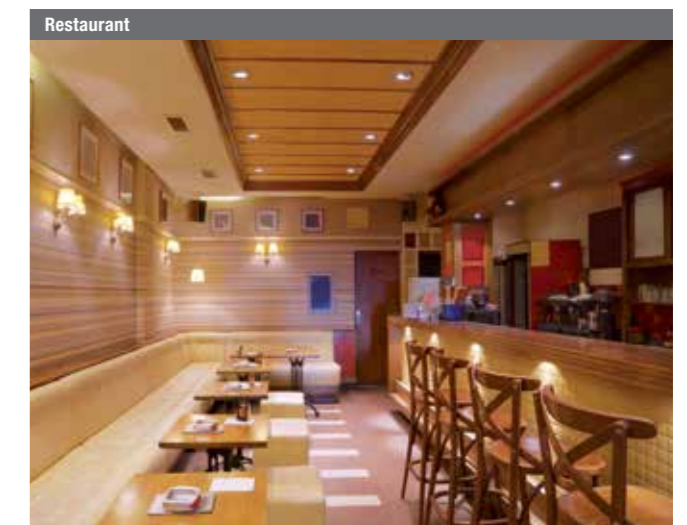
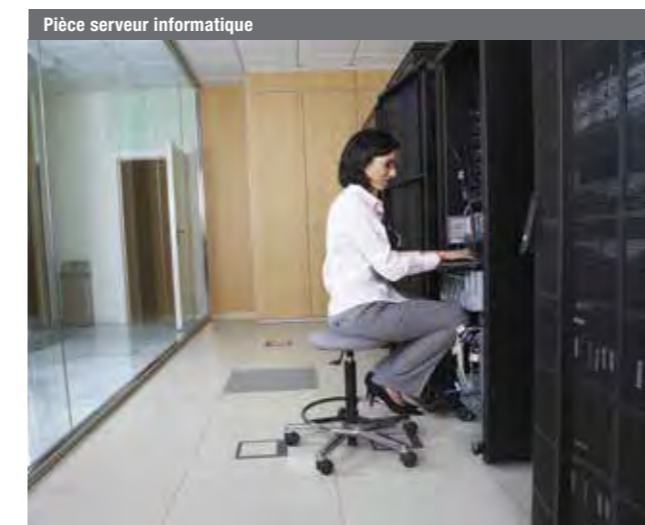
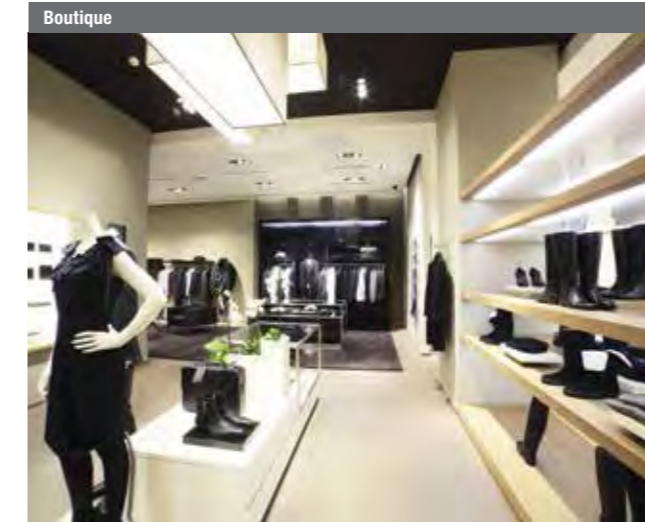
MELCloud, vous permet :

- De changer le mode de fonctionnement (Chaud / Froid)
- De contrôler la vitesse de ventilation
- De sélectionner votre température de confort
- De configurer votre programmation hebdomadaire
- D'optimiser vos économies d'énergies
- D'inviter vos hôtes à moduler le confort de leur chambre d'amis depuis leur smartphone
- D'accéder à la protection hors gel pour votre maison secondaire ou lorsque vous êtes absent
- D'éteindre et remettre en marche automatiquement les équipements choisis avec le mode vacances
- De consulter la météo

Principe de fonctionnement



Types d'applications



La nouvelle étiquette énergétique

Les coefficients de performance saisonniers SEER et SCOP

Afin de réduire les consommations énergétiques, l'Union Européenne a mis en place la directive ErP (Energy related Products). Effective depuis le 1^{er} JANVIER 2013, elle vise à éliminer les produits énergivores au profit de ceux à haut rendement énergétique. Elle introduit de nouvelles mesures de la performance énergétique des climatiseurs, désormais répertoriées au sein de **la nouvelle étiquette d'efficacité énergétique** :

- Le **SEER** (Seasonal Energy Efficiency Ratio) qui fournit la valeur d'efficacité énergétique saisonnière du produit et définit sa classe énergétique en mode rafraîchissement.
- Le **SCOP** (Seasonal Coefficient of Performance) qui désigne le rendement saisonnier du produit et définit, par zone climatique, sa classe énergétique en mode chauffage.

Développée dans un esprit de transparence et obligatoire pour les produits de climatisation jusqu'à 12 kW, cette étiquette énergétique (déjà applicable sur les appareils électroménagers, ampoules...) permet au consommateur de comparer plus aisément les performances énergétiques des appareils. Chaque produit dispose de sa propre étiquette énergétique. Plus le SCOP et le SEER sont élevés, plus l'appareil est performant.

Retrouvez toutes les informations concernant la directive ErP sur confort.mitsubishielectric.fr.

La nouvelle étiquette d'efficacité énergétique (présentation de l'étiquette générique)

SEER et SCOP
Le SEER (Seasonal Energy Efficiency Ratio) fournit la valeur d'efficacité énergétique saisonnière en mode refroidissement.
Le SCOP (Seasonal Coefficient of Performance) désigne le rendement saisonnier en mode chauffage.

Classes d'efficacité énergétique A+++ à D SEER en mode refroidissement

A+++	≥ 8,5
A++	≥ 6,1
A+	≥ 5,6
A	≥ 5,1
B	≥ 4,6
C	≥ 4,1
D	≥ 3,6
E	≥ 3,1
F	≥ 2,6
G	< 2,6

Classification énergétique
Etiquette d'efficacité énergétique saisonnière en mode refroidissement et chauffage de l'appareil. En mode chauffage, les valeurs de l'appareil sont indiquées pour les trois zones climatiques.

Puissance nominale en mode refroidissement
Coefficient de performance annuelle en mode refroidissement
Consommation annuelle d'énergie en mode refroidissement

Puissance nominale en mode chauffage
Coefficient de performance annuelle en mode chauffage
Consommation annuelle d'énergie en mode chauffage

Puissance acoustique intérieure / extérieure
Le niveau de puissance acoustique est un indicateur important pour l'évaluation d'une source sonore, étant donné que la puissance acoustique, contrairement à la pression acoustique, est indépendante de l'emplacement de la source et du récepteur. Les maxima autorisés sont :

Puissance frigorifique ≤ 6 kW		Puissance frigorifique > 6 kW ≤ 12 kW	
Appareil intérieur	Appareil extérieur	Appareil intérieur	Appareil extérieur
60 dB(A)	65 dB(A)	65 dB(A)	70 dB(A)

2019 (A+++ à D)

Classe d'efficacité énergétique A+++ à D SCOP en mode chauffage

A+++	≥ 5,1
A++	≥ 4,6
A+	≥ 4,0
A	≥ 3,4
B	≥ 3,1
C	≥ 2,8
D	≥ 2,5
E	≥ 2,2
F	≥ 1,9
G	< 1,9

Zones climatiques
En mode chauffage, l'Union Européenne est divisée en trois zones climatiques (chaude, tempérée, froide) afin de tenir compte des températures ambiantes réelles dans le calcul et la classification de l'efficacité énergétique.

Période de référence
Indications du label



à partir de 29dB(A) | SCOP jusqu'à 4,3 | -15/+24°C | -10/+46°C | COMPATIBLE R22 sur demande | A+/A+ classe énergétique | Wi-Fi compatible | Remplace R22 | INVERTER | EUROVENT CERTIFIED PERFORMANCE

Certifications actualisées sur www.eurovent-certification.com

	MSZ-GF60VE MUZ-GF60VE	MSZ-GF71VE MUZ-GF71VE	
FROID	Puissance nominale kW	6.1	7.1
	Puissance mini/maxi kW	1.4 / 7.5	2.0 / 8.7
	Puissance absorbée totale nominale kW	1.790	2.130
	Coefficient de performance EER/Classe énergétique	3.41/ A	3.33/ A
	SEER/Classe énergétique saisonnière	6.8 A++	6.8 A++
	Plage de fonctionnement (T° ext. sèche/sèche) °C	-10 / +46	-10 / +46
CHAUD	Puissance nominale kW	6.8	8.1
	Puissance mini/maxi kW	2.0 / 9.3	2.2 / 9.9
	Puissance chaud à -7°C kW	4.57	5.44
	Puissance absorbée totale nominale kW	1.810	2.230
	Coefficient de performance COP/Classe énergétique	3.76/ A	3.63/ A
	SCOP/Classe énergétique saisonnière	4.3 A+	4.2 A+
Plage de fonctionnement (T° ext. humide/sèche) °C	-15 / +24	-15 / +24	

Unités intérieures	MSZ-GF60VE	MSZ-GF71VE
Débit d'air en froid	Silence/PV/MV/GV/SGV m³/h 588/678/804/936/1098	582/690/798/924/1068
Pression acoustique en froid à 1 m	S/PV/MV/GV/SGV dB(A) 29/37/41/45/49	30/37/41/45/49
Puissance acoustique en froid	SGV dB(A) 65	65
Hauteur x Largeur x Profondeur	mm 325 x 1100 x 238	325 x 1100 x 238
Poids Net	kg 16	16
Diamètre des condensats	mm 16	16

Unités extérieures	MUZ-GF60VE	MUZ-GF71VE
Débit d'air en froid	GV m³/h 2952	3006
Pression acoustique en froid à 1 m	GV dB(A) 55	55
Puissance acoustique en froid	GV dB(A) 65	65
Hauteur	mm 880	880
Largeur	mm 840	840
Profondeur	mm 330	330
Poids Net	kg 50	53

Données frigorifiques	MUZ-GF60VE	MUZ-GF71VE
Diamètre liquide	pouce 1/4" flare	3/8" flare
Diamètre gaz	pouce 5/8" flare	5/8" flare
Longueur maxi / Dénivelé maxi	m 30/15	30/15
Longueur préchargée	m 7	7
Fluide	- R410A	R410A

Données électriques	MUZ-GF60VE	MUZ-GF71VE
Alimentation électrique par unité extérieure	V-Hz 230V-1P+N+T-50Hz	230V-1P+N+T-50Hz
Câble unité extérieure	mm² 3 x 4 mm²	3 x 4 mm²
Câble liaison intérieure - extérieure	mm² 4 x 2.5 mm²	4 x 2.5 mm²
Protection électrique	A 20	20

Conditions de mesure selon EN 14511-2 ; SEER/SCOP suivant EN14825 * : mesurée en chambre anéchoïque

MITSUBISHI ELECTRIC, un groupe d'envergure internationale

Fondée en 1921, Mitsubishi Electric Corporation est un **leader mondial** dans la production et la vente **d'équipements électriques et électroniques**. Le groupe emploie 115 000 salariés dont 2 000 chercheurs dans ses laboratoires au Japon, aux Etats-Unis et en Europe et opère dans 36 pays. Son chiffre d'affaires est de l'ordre de 36 milliards d'euros.
global.mitsubishielectric.com

En France, Mitsubishi Electric Europe B.V. concentre son activité autour de **plusieurs pôles d'activité** : chauffage et climatisation, imagerie professionnelle, composants électroniques, automatisation industrielle et équipement automobile.
mitsubishielectric.fr

Précurseur en matière de technologie, de confort et de développement durable, Mitsubishi Electric commercialise, en France, depuis 1991 une gamme complète de systèmes de chauffage - climatisation. Destinés aux secteurs résidentiel et tertiaire, ils conjuguent innovations technologiques, confort d'utilisation et optimisation énergétique. Ils sont fabriqués au Japon, en Thaïlande et en Ecosse. Aujourd'hui, **un climatiseur Mitsubishi Electric est vendu toutes les 15 secondes dans le monde et toutes les 5 minutes en France**.

confort.mitsubishielectric.fr

Votre revendeur Mitsubishi Electric




for a greener tomorrow™

Eco Changes traduit l'engagement du Groupe Mitsubishi Electric à mettre tout en œuvre pour préserver l'environnement. A travers son offre diversifiée de systèmes et de produits, Mitsubishi Electric contribue à la construction d'une société durable.



MITSUBISHI ELECTRIC

25 Boulevard des Bouvets - 92741 Nanterre Cedex

 **0 810 410 407** 01 55 68 56 00 depuis un téléphone portable - confort.mitsubishielectric.fr
Prix d'un appel local depuis un poste fixe

confort.mitsubishielectric.fr